



PAS SÛR QU'ON TROUVE
DE L'EAU ET DU FOIN ICI !

DITES DONC,
LES HÉMANIS,
FALLAIT FAIRE
LA TRANSITION
À TEMPS...



STRATÉGIE DE TRANSITION ÉCOLOGIQUE DU TRIÈVES



Le CLTE : Comité Local
de la Transition
Écologique

Il s'inscrit dans la
stratégie de transition
écologique du Trièves



- Validé le 11 septembre 2023 par le Conseil communautaire du Trièves comme **une instance indépendante.**
- Mission principale : **impulser et accompagner la Stratégie de Transition écologique du Trièves**



Le CLTE : une ambition territoriale prenant en compte tous les aspects de la transition en “embarquant tout le monde”

Pour miser sur les effets de leviers

Le CLTE ne dispose d'aucun pouvoir sur les acteurs de la stratégie, ces derniers restant maîtres de leurs décisions.



- **Etablir une vision partagée et à long terme de la transition** ayant une envergure **d'action territoriale et de pensée globale**
- **Prendre en compte la diversité des points de vue sur l'écologie** : entraide, solidarité, mutualisation des forces, des ressources et des compétences.
- **Se concentrer sur les “boucles vertueuses”**, actions les plus structurantes : ce qui permet d'amplifier la transition.



Concrètement, les missions du CLTE :

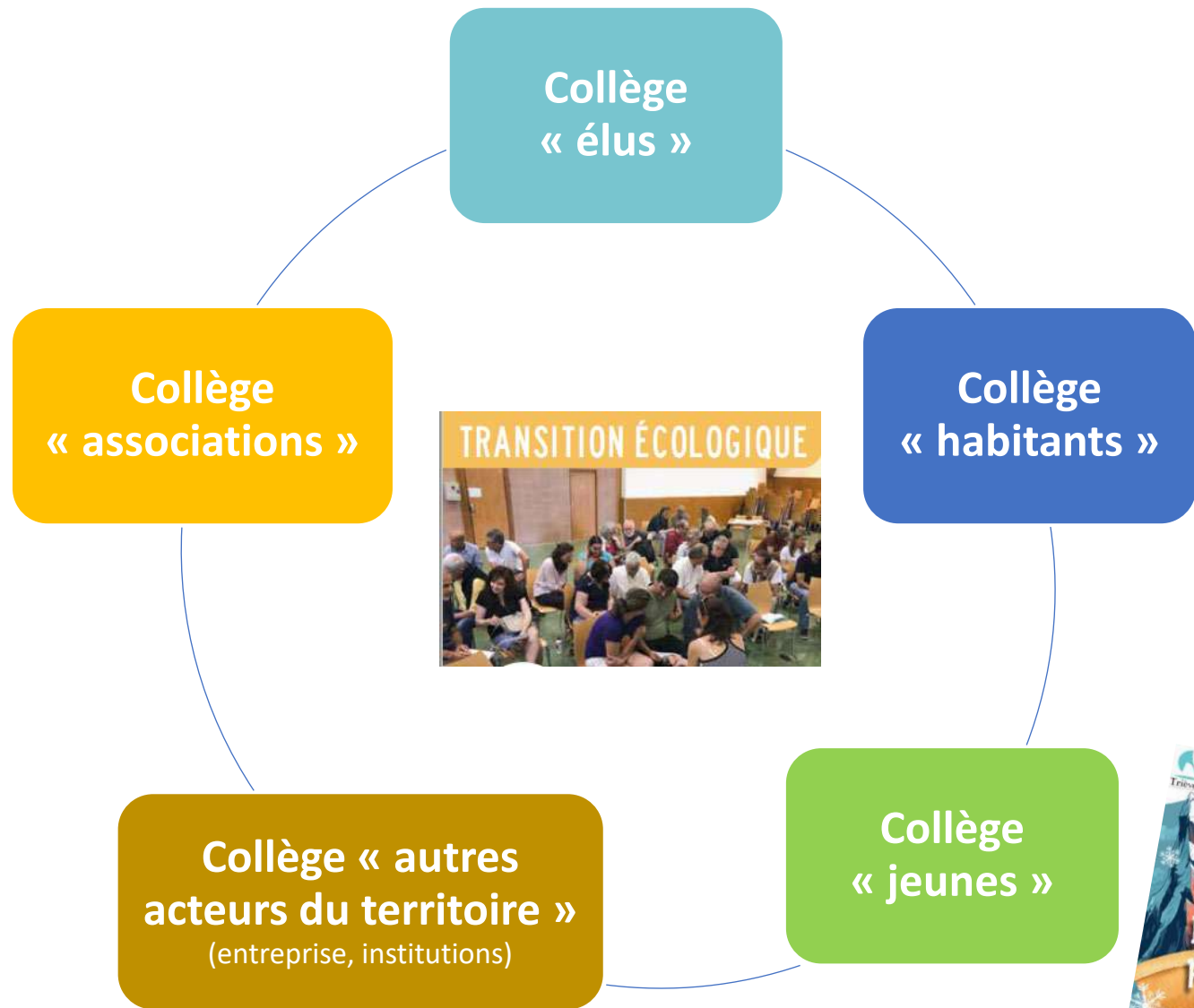
- 1- **Consolider, suivre et évaluer** le plan d'action et la stratégie de transition écologique du Trièves
- 2 – **Bâtir une culture et des ambitions communes** de la transition écologique



- **Suivi** de la mise en œuvre des actions
- **Evaluation régulière** de la stratégie
- **Donner envie d'agir en valorisant** les actions réalisées et en faisant des **animations**



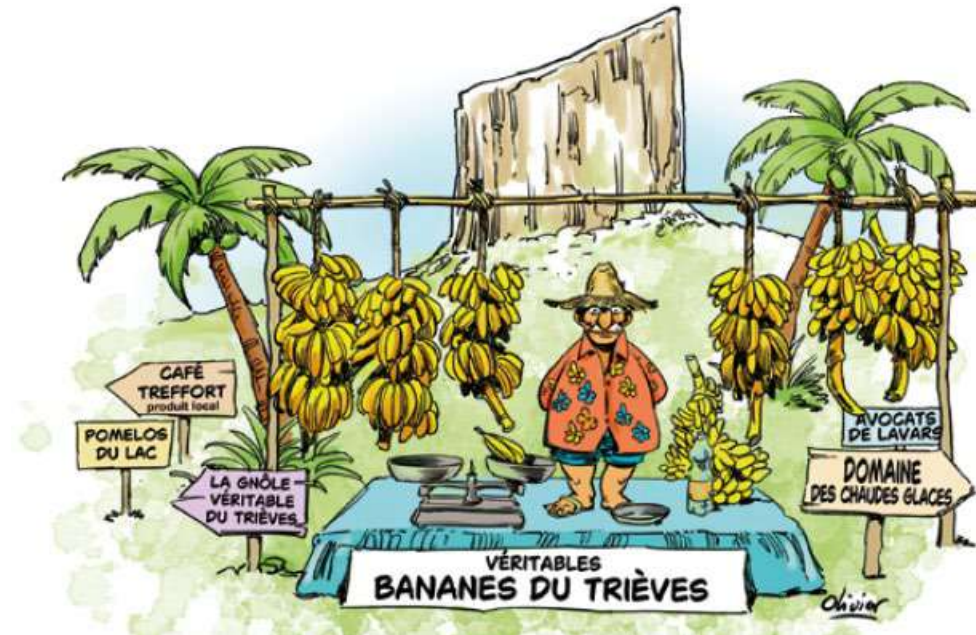
Le CLTE est composé de 40 sièges répartis en 4 collèges de 10 sièges + un collège portant la voix des jeunes (en cours de création)



La mise en oeuvre opérationnelle du CLTE se concrétise par deux groupes de travail

D'autres groupes peuvent se créer en fonction des besoins.

- Un groupe de travail **“suivi et évaluation”** : *suivi de la mise en oeuvre des actions, proposition d'ajustements annuels si nécessaire.*
- Un groupe de travail **“communiquer et bâtir une culture commune”** : *sensibiliser le plus grand nombre et mettre en forme les réflexions du CLTE, valoriser les bonnes pratiques, ouvrir de nouvelles pistes de réflexion...*



Les actions en cours du CLTE :

- création d'indicateurs de suivi du plan d'action de la transition
- communication des bonnes pratiques et initiatives locales.



- **6 articles publiés** par le CLTE dans le journal trimestriel de la CCT
- Une **carte interactive des actions** disponible en ligne sur le site de la CCT : https://umap.openstreetmap.fr/fr/map/actions-de-transition-ecologique-dans-le-trieves_1266627



Perspectives et recommandations à l'issue de 3 années de fonctionnement du CLTE

- **Accentuer la mise en place des animations** *en privilégiant celles qui favorisent la rencontre, l'échange et les visites de terrain*
- Les membres du CLTE aimeraient globalement **toucher davantage les personnes isolées** et/ou qui **portent un regard distancié sur l'écologie**.
- Nécessité d'une réflexion pour que **les entreprises tirent profit de la dynamique de la stratégie**
- **Documenter davantage les bonnes pratiques** afin d'avoir une base de ressources plus riche pour les porteurs de projets.



Pour aller plus loin !

Le CLTE un outil et une démarche au service du territoire.

Tout le monde peut apporter ses idées et sa contribution



- **En candidatant** à l'un des collèges du CLTE : en tant qu'**élu** de la CCT et/ou de sa commune, membre d'une **association**, d'une **entreprise** ou d'une **institution** triévoise ou tout simplement en tant qu'**habitant**
- En proposant des **visites de projets** en lien avec la transition
- En signalant des **initiatives vertueuses**
- En suggérant des thèmes de rédaction
- ...

Contactez nous via le service transitions de la CCT

