

17 & 18 JUIN 2022
12H > 18H

LE
SINGULIER
MUSÉE
DE
LA
FÔRET

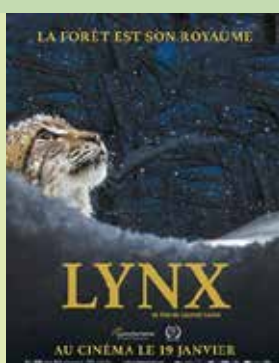
DE TRÉMINIS

Pique-Nique
du Grand-Ferrand

De retour dans les bois !

VOILÀ BIEN 2 ANS que les habitants de Tréminis cogitent autour de la forêt, la thématique retenue pour le Trièves, Capitale champêtre de la culture dès 2023. D'expériences gastronomiques autour des plantes de clairières en recherches historiques sur les reculs et avancées de la forêt, de réunions sur la filière bois en découvertes d'artistes branchés, tout y passe. Au point d'avoir profité dès 2021 du label national des Nuits des Forêts pour se lancer, avec un peu d'avance, dans l'organisation de journées festives et familiales sur le site forestier du Pique-Nique du Grand-Ferrand. Cette année encore, spectacles familiaux, concerts dans les futaies, ateliers, photos, rencontres, repas, manège de bois et grimpe d'arbre poétique vous y attendent vendredi et samedi, en alternance avec La Rurale à Mens pour le samedi soir et le dimanche.

Avec le soutien de la Communauté de Communes du Trièves, du Département de l'Isère, des Nuits des Forêts, et en collaboration avec La Rurale.



Au cœur du massif jurassien, un appel étrange résonne à la fin de l'hiver ; la silhouette d'un lynx boréal se faufile parmi les hêtres et les sapins...

Un film de Laurent Geslin, proposé par l'Écran Vagabond à la Salle des Fêtes de Tréminis (Église).

VENDREDI 17 JUIN

20h30

FILM LE LYNX



SAMEDI 18 JUIN

12h

AUBERGE ESPAGNOLE

Venez avec votre repas et nous vous accueillerons pour lancer la journée : si vous avez offert votre entrée à votre voisine de table, pas d'inquiétude, le Tréminis Club vous proposera boissons, pâtisseries et les excellentes glaces du Sorbet Vagabond pour tenir tout l'après-midi.

Et si vous venez à pied par les sentiers de GR, c'est le bon moment pour arriver !

14 à 17h non stop

GRIMPE D'ARBRE
POÉTIQUE



Vous percher en hauteur, visiter la cime des arbres ; quelle drôle d'idée ? L'association Rêve des Forêts vous propose

une activité ludique et sportive, accessible à tous, qui permet de se déplacer en toute sécurité. En autonomie ou avec un partenaire au sol, bienvenue pour de nouvelles sensations afin de vérifier que le monde est plus beau d'en haut.

Par ailleurs, de nombreux habitants ont offert leurs poésies sur le thème de l'arbre : vous pourrez les décrocher, voire les déclamer au sol pour vos voisins de clairière !

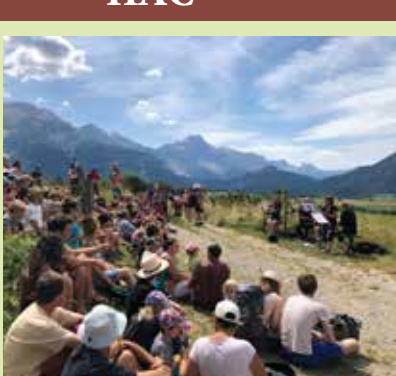
MANÈGE À PÉDALE

Pirouette, Crique Noisette, manège poético-sylvestre manège poético-sylvestre de Copeaux & Cie est tout juste créé pour le Singulier Musée, le vernis est à peine sec. Et si vous voulez que vos enfants en profitent, il va vous falloir utiliser quelques muscles : mais à force de pédaler, le plaisir sera tout autant pour vous que pour vos enfants !

14h30

HAC

Trio improvisé corps-voix-musique : 1 violoncelle, 2 femmes, 345 possibilités (voire un peu plus...). Bienvenu.e.s dans notre univers foutraque, délicat et changeant, à l'écoute de l'instant présent et des multiples possibles de jeux auquel il nous invite.



Un projet porté par le Collectif La Fille de l'Air

15h

JEUX DE BOIS

Siffler, voler, lancer, flotter, entrelacer ... pendant des siècles, les enfants des campagnes ont débordé d'imagination pour créer des jeux et jouets avec ce qu'ils trouvaient dans leur environnement. Petite balade forestière animée par Freddy Melmoux pour cueillir, récolter des matériaux naturels (branches, écorces, feuilles, fruits ...) pour fabriquer des jeux et jouets traditionnels des campagnes (1h30, pour 15 enfants dès 6 ans, accompagnés)

15h30

BALADE « DÉCOUVERTE
ET BOTANIQUE »

Vous souhaitez découvrir les bienfaits de quelques plantes sauvages et comestibles et mieux les reconnaître ? Comment les récolter et les utiliser ?

16h

HISTOIRES DE BRANCHES

Allongés, ou assis ; sur un pied ou sur l'autre... À l'ombre du tipi ou de l'arbre,

SENSIBILISATION À L'AQUARELLE

Danièle Zanardi a formé un grand nombre d'aquarellistes amateurs sur le Trièves et au-delà. Après le rando-croquis du village, voici l'occasion d'une sensibilisation à cette technique valorisant nos paysages. Nous espérons bien qu'elle retrouvera tous ses anciens étudiants pour l'expliquer avec elle...

16h30

LE CLOWN BIDULE

Pour le clown Bidule par Anne Claire Giaume

17h

MA MAIN DANS TA
FEUILLE

spectacle final : Du ménage architectural en sous bois à l'apprivoisement d'un buisson : on renifle la matière, on grogne la terre, on danse tels un tigre, on bondit, on sursaute, on crie...

ATTENTION, FORÊT FRAGILE !

Le climat évolue sur le Trièves depuis 1850 : les températures augmentent à cause de nos émissions de gaz à effet de serre. Si nous ne les arrêtons pas, vagues de chaleur, sécheresses, températures élevées seront de plus en plus intenses et fréquentes dans les décennies à venir. Les espèces sont-elles capables de s'adapter ? Et qu'est ce que cela signifie pour la forêt ? Tréminis est bien placée pour vivre l'influence du climat sur nos bois. Avec Patrick Stagnoli de l'ONF et l'association Névé, vous pourrez discuter de la fragilité de nos forêts, et plus concrètement sur nos arbres proches du site.

Valérie Salé et Christine Melmoux vous ont concocté une courte balade autour de deux d'entre elles, le plantain et l'épicéa, avant de confectionner ensemble un sirop naturel (balade/atelier : 60 mn pour 10 maxi) Par Valérie Salé (La Plume et l'Oiseau) et Christine Melmoux

Partageons ensemble un moment autour des livres pour s'évader en famille autour d'histoires de branches et de bois, contées par Geneviève Vachier et Lucette Ribet.

«Trop, c'est trop. Ça ne peut plus durer!» Il y a trop de monde dans sa tête! Bidule a besoin de prendre de la hauteur pour tenter d'y voir plus clair. Ça doit pas être si compliqué...

Ce spectacle de la Cie Du O des Branches, à travers le corps et le langage, joue de nos rapports avec la nature, au sein du règne du Vivant. Minéral, végétal, animal, humain : qu'est-ce qui nous relie ?

17/18/19 JUIN : LA RURALE À MENS Festival des arts vivants, La Rurale est porté par les habitants et veut enchanter l'espace public. Pour l'édition de cette année, outre les spectacles pour petits et grands (vendredi soir spectacle adulte, samedi matin spectacle de marionnettes pour petits et grands enfants, et samedi soir spectacle tout public suivi d'un dancefloor), un grand mariage bal guinguette sera organisé dimanche place de la halle. La Rurale est partenaire du Singulier Musée : n'hésitez pas à vous balader de Tréminis à Mens, juste après notre manifestation (Ça raconte là-bas à 19h). Infos : 07 88 00 62 01 (covoiturage prévu)

La forêt, une priorité pour la Communauté de Communes qui travaille au quotidien avec les élus et les acteurs de la filière bois pour que la forêt conserve sa place et ses fonctions dans le contexte de changement climatique, notamment via le développement de l'utilisation du bois local, ou la régénération naturelle pour s'assurer la présence d'une forêt d'ici 30 ans.
+ d'infos : m.chenevier@cdctrieves.fr - 07 57 08 95 51

La commune de Tréminis a longtemps vécu de sa forêt, entre ses nombreuses scieries, tourneries, moulins et sa maison forestière, les nombreux métiers du bois. Le village reste connu pour la scierie Barthalay, une des plus importantes en région, accueille un responsable de l'ONF ; chaque habitant a donc des anecdotes à raconter sur ce qu'il a connu autrefois ou sur ce qu'il apprécie de notre forêt, si fragile ; n'hésitez pas à en discuter avec eux sur place !

Les Bibliothèques du Trièves et la librairie la Palpitante de Mens ont à cœur de parler poésie, bois, feuilles et papier. Visitez-les, la littérature liée à la forêt y est valorisée sous ses multiples formes.

INFOS :

<mairietréminis@orange.fr> - 06 14 59 07 65

Vous pouvez venir à pied de tout le Trièves (via la route forestière entre Château-Bas et Château-Méa), en vélo électrique, VTT, sinon en voiture (se garer avant le site selon le fléchage).

Cette journée gratuite (certains spectacles en chapeau) est organisée par les habitants de Tréminis et l'association Écoute le Paysage (dans le cadre de la Capitale champêtre de la culture), avec l'aide de la commune de Mens et de l'ONF et le soutien de :

